

## 寫實到懷疑人生？美術館裡的現行幻術

### 《現場 Site-廖建忠個展》新聞稿



南投草屯毓繡美術館致力推廣當代寫實藝術，向觀眾呈現多元的寫實展覽，但若作品在眼前真實到不可置信，你會相信藝術家詭譎精湛的手法還是相信自己親眼所見呢？「現場—廖建忠個展」將「假裝」的日常生活物件搬進美術館混淆觀眾視聽，顛覆我們普遍對於藝術美學的認知。本次亦展出毓繡美術館 17 件館藏，回顧國際、臺灣寫實藝術家的精彩作品。

#### 真假交融的迷幻現場

當你走進傳聞是山林裡的桃花源、曾獲臺灣建築首獎的毓繡美術館，卻看見倒塌的電線杆、撞毀的人造衛星、展場裡的頂車機、懸置的貨梯、發出故障聲響的抽水馬機，你是否會懷疑走錯地方？廖建忠以「表面工程法」和「假裝學」等手法極致擬真的日常物件，衝擊大眾對於藝術殿堂的美麗幻想，打破作品被觀賞的界限。在「現場」裡的馬桶是件藝術品，那如何能確定廁所裡的馬桶確實是可使用的呢？我們在展場裡戰戰兢兢審視眼前物件，生怕被藝術家擺了一道，然而對於現實生活中存在的事物，我們可曾如此仔細微觀？

#### 毓繡美術館典藏展

毓繡美術館自 2016 年成立以來，致力於成為國際與臺灣當代寫實藝術的交流及展示平台。此次展覽，美術館三樓將端出館藏的 17 件作品，媒材包括：油彩、炭筆和鉛筆素描、3D 光柵影像、陶藝以及複合媒材等，除了一次呈現李足新館



長的 6 件畫作，更包羅來自日本、泰國、英國、挪威、義大利等地的藝術家作品，讓觀眾在飽覽世界各方寫實創作之餘，亦能重新操作思維的方向盤，或甚至熄火歸零，再次反問藝術創作的形式和本質，也讓我們在面對肺炎疫情逐漸日常化的同時，藉此省思大眾與實體展場空間的關係，挑戰觀眾接收藝術的行為及方式。廖建忠的「現場」或許根本上不是現時、亦非在場，而是揭示了更廣泛看待藝術展演的觀點。

### 《現場 Site-廖建忠個展》展覽資訊

- 時間：2020 年 09 月 12 日至 2021 年 01 月 10 日
- 地點：毓繡美術館（南投縣草屯鎮平林里健行路 150 巷 26 號）
- 參觀資訊：採預約參觀制，國定假日及週一休館。  
開放時間：二~日 10:00~17:00、週四 10:00~15:00。
- 官方網站：[www.yu-hsiu.org](http://www.yu-hsiu.org)

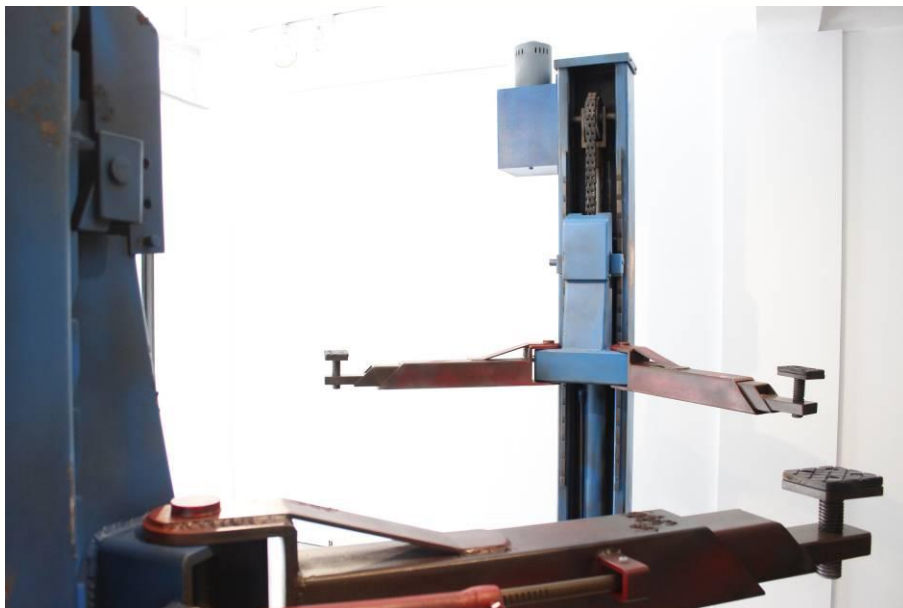
- 毓繡美術館 行銷推廣組 方譯梅 0919-170526 [m.yuhsiu@gmail.com](mailto:m.yuhsiu@gmail.com)



藝術家-廖建忠



《II》\_廖建忠\_2017



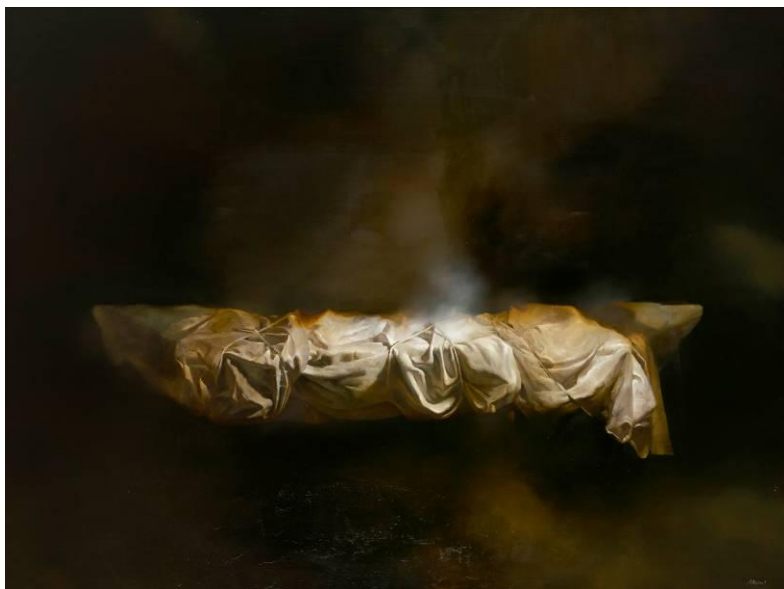
《雙柱頂車機》\_廖建忠\_2016



《貨車廂》\_廖建忠\_2017



《抽水機》\_廖建忠\_2017



《晚餐的回憶》\_李足新\_2008